

Unsichtbare Technologie.  
Sichtbar einfach in der  
Anwendung.



CS 8100



Rundum einfach: Das neue  
kompakte **CS 8100** Panoramasytem



## Das neue CS 8100



### Neueste Technologie denkbar einfach gemacht

Wir bei Carestream definieren Panorama-Bildgebung neu – in einer ganz neuen Liga! Das CS 8100 kombiniert mit kompakter Panorama-Bildgebung fortschrittlichste Bildgebungstechnologie in einem extrem bedienerfreundlichen und eleganten System. Dank seiner intelligenten, fortschrittlichen Gestaltung ist das CS 8100 auch einfacher zu bedienen. Die innovativen Funktionen ermöglichen eine optimale Patientenversorgung. Gleichzeitig sorgen sie für eine intuitivere Bedienung und erleichtern Ihnen so die tägliche Arbeit.

### Hauptvorteile:

- Ideal geeignet für standardmäßige Panoramaanforderungen
- Mühelos digital Röntgen in höchster Qualität
- Herausragendes Preis-Leistungs-Verhältnis
- Patientenfreundlich, ultra-kompakt und elegant
- „Plug & Pan“ - einfach zu installieren und anzuwenden

Das Preis-Leistungs-Verhältnis ist hervorragend: Das CS 8100 erleichtert die Positionierung, beschleunigt die Bilderfassung und sorgt für eine höhere Bildqualität – ganz ohne unnötige Programme, die alles nur komplizierter machen. Es bietet also alles, was Sie zur Optimierung Ihres Workflows und der Gebrauchstauglichkeit benötigen, und ermöglicht zudem eine genauere Diagnose in Echtzeit.

# Der Carestream Dental Faktor

## [ Optimale Workflow- Integration ]

Unsere Systeme und unsere Software fügen sich nahtlos in Ihre Praxis ein und tragen zur Verbesserung Ihrer Arbeitsabläufe bei.

## [ Humanisierung von Technologie ]

Wir halten unsere Technologie einfach – für Sie und für Ihre Patienten. Gleichzeitig arbeiten wir unermüdlich daran, die Benutzerfreundlichkeit und die Kommunikation zu optimieren.

## [ Höchste Diagnosegenauigkeit ]

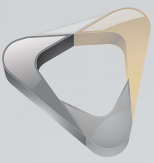
Mit unserer Technologie können Sie nicht nur Probleme erkennen – wir zeigen Ihnen genau, wo Handlungsbedarf besteht.

## Auf drei Säulen basierend

Wie alle Produkte von Carestream Dental basiert das CS 8100 auf drei wichtigen Säulen: optimaler integrierter Arbeitsabläufe, Humanisierung von Technologie und höchster Diagnosegenauigkeit. Gemeinsam bilden diese den Carestream Dental Faktor.

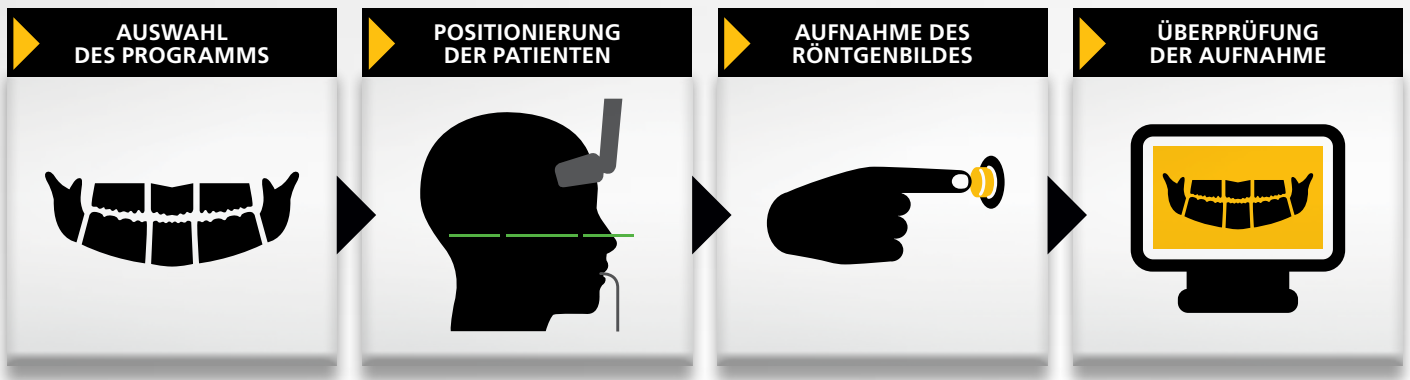
Wir setzen fortschrittliche Technologie und unsere jahrelange Erfahrung ein, um Ihnen bei der Optimierung Ihres Workflows und beim Stellen genauer und für die Patienten verständlicher Diagnosen zu helfen.

Der Carestream Dental Faktor bildet die Grundlage für die Neudefinition zahnmedizinischen Know-hows und sorgt für eine bestmögliche Patientenversorgung.



[ Workflow-Integration ]

## Echtzeit-Diagnose in vier einfachen Schritten



Wählen Sie einfach das Programm, geben Sie die Patientendaten ein und passen Sie, falls erforderlich, die Belichtungseinstellungen an.

Die Möglichkeit zum Positionieren der Patienten mit direktem Blickkontakt, die klaren Benutzeranweisungen und die innovative Kopfstütze erleichtern das Positionieren der Patienten ohne den Einsatz von Laserstrahlen.

Die Aufnahme können Sie mit nur einem Tastendruck starten; das Bild wird direkt an Ihren Computer gesendet.

Scharfe Bilder mit höchster Bildqualität ermöglichen eine genauere Diagnose und bessere Behandlung.

### Schnelle und einfache Bedienung

Das Warten, bis der Film entwickelt ist, gehört nun der Vergangenheit an. Dank der fortschrittlichen digitalen Technologie des CS 8100 müssen Sie nicht mehr so viel Zeit mit Routineaufgaben und dem Warten auf Bilder verbringen. Es bleibt Ihnen also mehr Zeit für die Patientenversorgung.

Die intuitive Benutzeroberfläche und das computergesteuerte System erleichtern die Auswahl von Einstellungen und die Eingabe von Patientendaten. Dank voreingestellter Programme und Belichtungseinstellungen ist eine effizientere fehlerminimierende Vorbereitung möglich. Außerdem ist die Positionierung nun einfacher denn je. Klare

Anweisungen helfen Ihnen bei der Positionierung der Patienten, und das transparente Positionierungsvisier trägt dazu bei, dass der Patient in der gewünschten Position bleibt.

Die kurze Aufnahmezeit von nur 10 Sekunden minimiert das Risiko, dass sich der Patient während der Aufnahme bewegt und erneute Aufnahmen notwendig sind. Sie erhalten im Handumdrehen ein gestochen scharfes Bild in hoher Qualität, das Sie mithilfe Ihrer Dental Imaging Software überprüfen können. In nur vier einfachen Schritten können Sie in Echtzeit eine Diagnose stellen.

Für jede Praxis geeignet



### **Einfach integrierbar und kompakt**

Der einfache Workflow des CS 8100 fügt sich nahtlos in die Abläufe in Ihrer Praxis ein. Das System verbindet sich über Ethernet direkt mit Ihrem Netzwerk, und unsere Bildbearbeitungssoftware kann als unabhängiges Programm verwendet oder in Ihr vorhandenes Praxismanagement-Programm integriert werden.

Ganz zu schweigen vom äußerst kompakten Design: Das CS 8100 lässt sich aufgrund vielfältiger Installationsmöglichkeiten auch bei engen Platzverhältnissen mühelos unterbringen. Das neue, elegante Aluminiumgehäuse, die elektrisch einstellbare Teleskopsäule sowie der Miniatur-Röntgengenerator und -Sensor sorgen für eine extrem flache, kompakte Bauform. Das Gerät ist dabei leichter und robuster. Das CS 8100 wird außerdem in einem intelligenten Paket bereitgestellt, das eine schnelle, einfache Installation durch eine einzige Person möglich macht.



Neues Design mit elegantem, robustem Aluminiumgehäuse



[ Humanisierung von **Technologie** ]

Perfekt geeignet für alle Patienten ...



reddot design award  
winner 2013

### **Einfach an die Körpergröße des Patienten anpassbar**

Das CS 8100 lässt sich mühelos anpassen, ob der Patient nun steht oder sitzt. Außerdem ist das System auch mit dem Rollstuhl zugänglich. Die motorgesteuerten Bewegungen bieten präzise, mühelose Höheneinstellungen. Dank des leisen Betriebs fühlen sich Ihre Patienten wohler.

Durch das offene Design, die Möglichkeit zum Positionieren der Patienten mit direktem Blickkontakt und die transparente Positionierungsvisier mit Handablage können die Patienten richtig positioniert werden. Die Patienten fühlen sich außerdem sicherer und weniger eingengt. Ihre Patienten werden eine schnellere, bequemere Untersuchung zu schätzen wissen. Darüber hinaus ist die Untersuchung sicherer für die Patienten, denn im Vergleich zu herkömmlichen Panoramasystemen ist eine geringere Strahlendosis erforderlich.





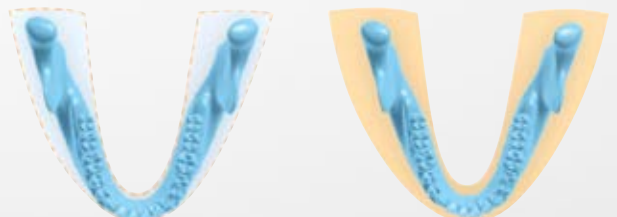
## ... und alle Mitarbeiter

### Richtige Positionierung für eine erfolgreiche Bilderfassung

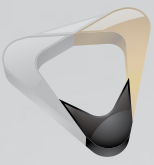
Neben größerem Patientenkomfort bietet das CS 8100 außerdem eine höhere Gebrauchstauglichkeit bei der Positionierung – sowohl für Zahnärzte als auch für zahnmedizinische Fachangestellte.

Einfache Schritt-für-Schritt-Anleitungen führen Sie durch den Vorgang und verringern die Fehlerwahrscheinlichkeit. Drei verschiedene anatomische Programme passen sich der Kiefermorphologie Ihrer Patienten an, damit genauere Darstellungen der dentalen Strukturen möglich sind.

Im Vergleich zu herkömmlichen Panorama-Röntgengeräten verfügt das CS 8100 über eine dickere, breitere Fokuszone. Dadurch sind keine Laserstrahlen mehr für die mediosagittale Ebene und die Frankfurter Horizontale notwendig. Darüber hinaus gewährt das System einen größeren Toleranzbereich bei mangelhafter Positionierung und schwieriger Anatomie – vor allem im anterioren Bereich. Die optimierte Fokuszone sorgt zusammen mit dem verbesserten Positionierungssystem für eine leichtere Positionierung und mindert das Risiko für die Notwendigkeit erneuter Aufnahmen. Ihr Workflow wird nun noch effizienter.

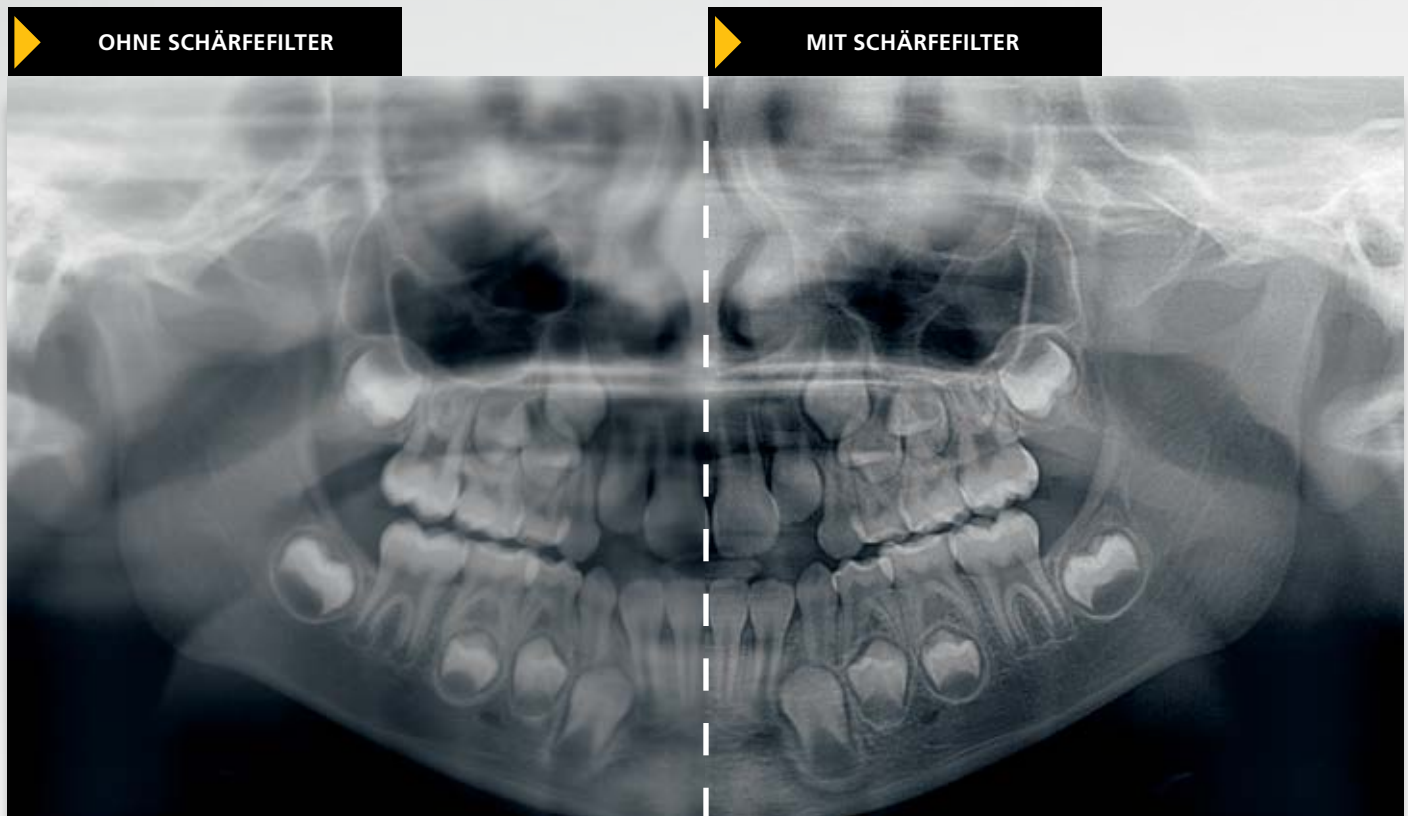


Anders als bei den meisten Panorama-Röntgengeräten ist die Fokuszone des CS 8100 im anterioren Bereich stärker ausgeprägt, was das Positionieren der Zähne im Schärfebereich erleichtert.



[ Höchste **Diagnosegenauigkeit** ]

## Ausgezeichnete Bildqualität für eine ausgezeichnete Diagnose



### **Scharfe, artefaktfreie Bilder in hoher Qualität**

Das CS 8100 ist klein und dennoch leistungsfähig. Dank neuester Softwareverarbeitungsalgorithmen minimiert das CS 8100 durch die Wirbelsäule verursachte Schatten. So entstehen klare, scharfe Digitalbilder, die fast unmittelbar überprüft werden können.

Zusammen mit dem innovativen, horizontalen Design des Hochfrequenz-DC-Röntgenerators (60-90 kV) sorgt das CS 8100 dafür, dass die Strahlung während der Belichtung konstant bleibt. Dies wiederum liefert einen optimalen Kontrast. Ein fortschrittlicher Active Pixel CMOS-Sensor, vibrationsfreie Bewegungssysteme

und ein Fokuspunkt von 0,5 mm ermöglichen die Aufnahme extrem detaillierter, kontrastreicher und gestochen scharfer Bilder in Sekundenschnelle.

Mit unseren verbesserten Bildfiltern lassen sich sogar Bildkontrast und Schärfe mit nur einem Klick optimieren. Dieser Filter verhindert das Entstehen dunkler Ringe, die in röntgenstrahlenundurchlässigen Bereichen häufig fälschlicherweise für Karies, Läsionen oder Knochenschwund gehalten werden.



# Intuitive Software und leichter Datenaustausch



## Benutzerfreundliche Werkzeuge und verbesserte Kommunikation

Unsere intuitive Dental Imaging Software – ganz gleich, ob als unabhängiges Programm oder in Ihr vorhandenes Praxismanagement-Programm integriert – dient der Steuerung aller Carestream Dental-Systeme. Sie hilft Ihnen dabei, Bilder mithilfe leistungsfähiger, benutzerfreundlicher Bildverarbeitungswerkzeuge schneller zu analysieren. Alle Funktionen lassen sich mit wenigen Klicks aufrufen und sorgen für die hohe Bildqualität, die Sie für eine genaue Diagnose benötigen.



Das CS 8100 und unsere praxisorientierte Bildbearbeitungssoftware erleichtern außerdem den Datenaustausch und verbessern die Kommunikation erheblich. Erstens können alle Zahnärzte, Ärzte und Mitarbeiter in der Praxis über jeden PC im Netzwerk auf die Bilder zugreifen. Zweitens können Bilder ganz einfach per E-Mail versendet, auf einem USB-Stick gespeichert oder ausgedruckt werden. Auf diese Weise können die Bilder den Patienten zur Verfügung gestellt oder außerhalb der Praxis weitergegeben werden, zum Beispiel bei Überweisungen oder Anfragen von Versicherungen.



[ **Höchste Diagnosegenauigkeit** ]

## Sehen Sie, was sich nicht immer leicht erkennen lässt

### Die komplette Bandbreite an Programmen für jeden Bedarf

Zusätzlich zu vier Patientenmorphologien und drei Kieferformen können Sie das gewünschte Bild mithilfe einer ganzen Reihe von modernen Aufnahmeprogrammen erfassen. Diese vielseitigen Programme erfüllen all Ihre standardmäßigen Panoramaaanforderungen. Sie erhalten also genau das

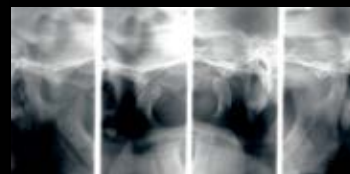
Bild, das Sie für eine gründliche Analyse sowie für eine fundierte Beratung und Behandlung benötigen. Das kostengünstige, kompakte CS 8100 Panoramagerät bietet einfach alles, was für eine erfolgreiche Diagnose erforderlich ist.



Standard-Panorama – das gängigste Programm



Panoramabilder für Kinder für eine geringere Strahlenbelastung



Kiefergelenk lateral – 4 Ansichten, offener und geschlossener Mund auf demselben Bild



Panoramaaufnahmen ohne Kiefergelenk zur Eingrenzung des Belichtungsbereichs bei Nachuntersuchungen



Kiefergelenk lateral – 2 Ansichten, offener und geschlossener Mund

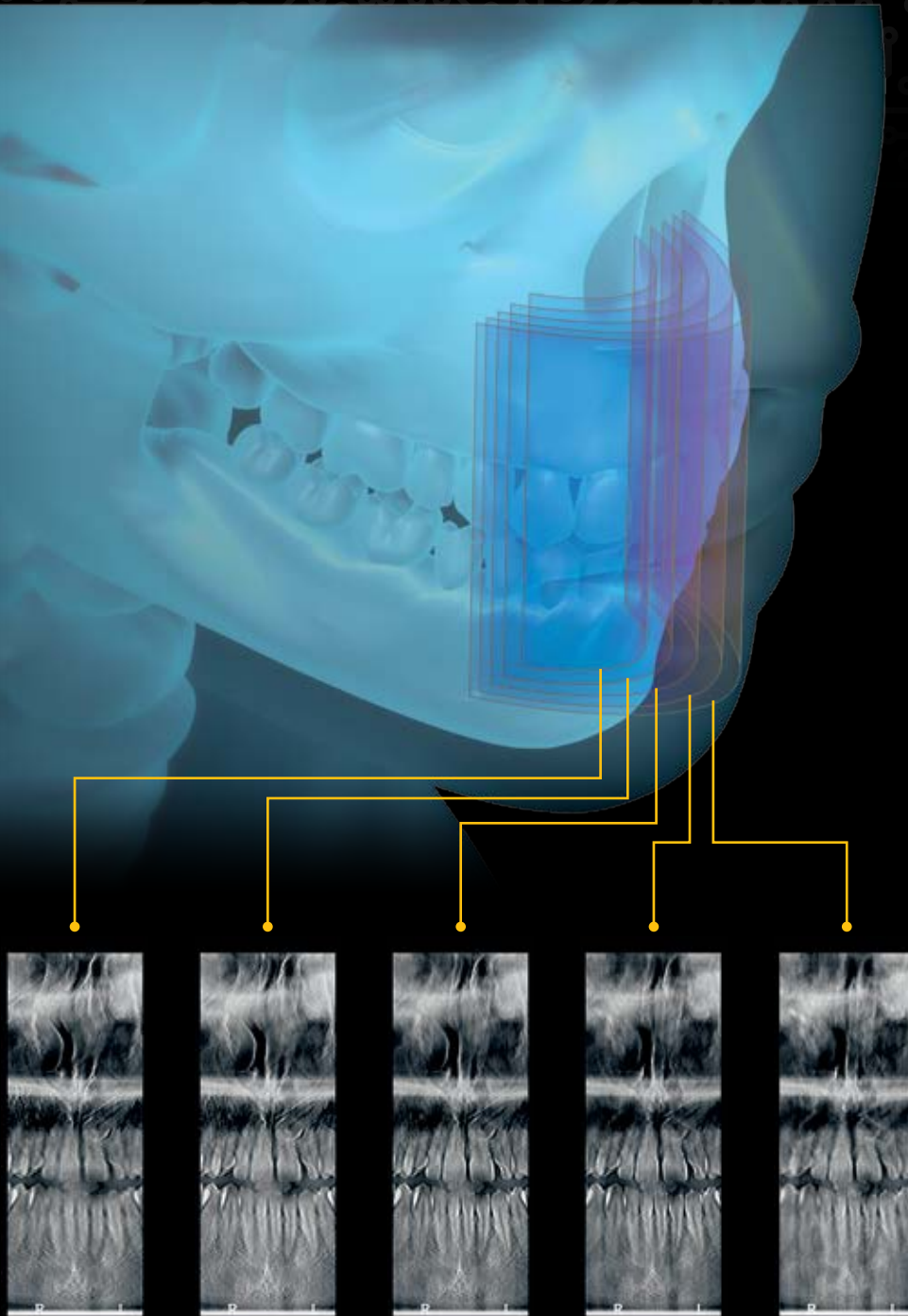


Segmentierte Panoramaaufnahmen zur Beschränkung der Strahlung auf den Auswahlbereich



Programm „Nebenhöhle“ für eine klare Übersicht über die Kieferhöhlen

Sehen Sie mehr mit unserer exklusiven 2D+ Funktion



### Bessere Untersuchungen mit detaillierten Schichtaufnahmen entlang des Kiefers

Unser exklusives 2D+-Programm erzeugt Resultate, mit denen Sie mehr sehen können als auf herkömmlichen 2D-Bildern. Der Fokus liegt auf nur einem Auswahlbereich, und in regelmäßigen Intervallen werden entlang des Kiefers detaillierte Schichtaufnahmen erzeugt.

Diese Methode zur Beurteilung des Kiefers ermöglicht die Untersuchung des bukkalen/lingualen Bereichs. Dadurch hilft das Programm Ihnen, die Position überzähliger Zähne zu bestimmen, Impaktierungen und apikale Läsionen zu finden oder die Lage der Wurzel zum Inferior Alveolar Kanal zu identifizieren.

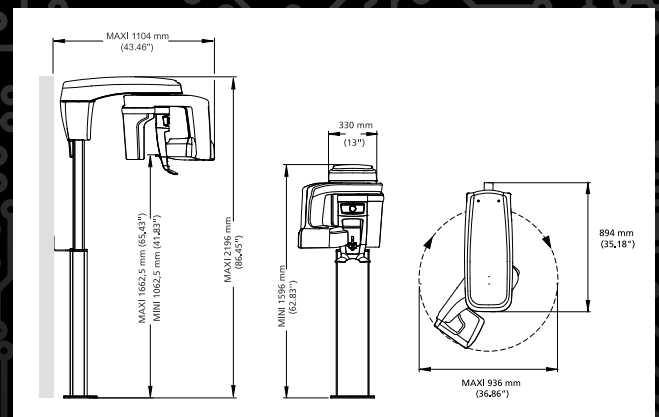
# Technische Daten

## Röntgengenerator

Röntgenröhrenspannung	60-90 kV
Röntgenröhrenstrom	2-15 mA
Frequenz	140 kHz
Röhrenbrennfleck	0,5 mm (IEC 60336)
Filterung gesamt	> 2,5 mm Al

## Panoramamodalität

Sensortechnik	CMOS
Sensormatrix	64 x 1312 Pixel
Bildfeld	6,4 x 131,2 mm
Graustufen	4096 - 12 Bit
Vergrößerung	1,2 (± 10%)
Optionen für radiologische Untersuchungen	Vollständige Panoramaaufnahme, segmentierte Panoramaaufnahme, Sinus, Kiefergelenke (x2), Kiefergelenke (x4), 2D+
Belichtungsmodus	4 Voreinstellungen gemäß Patient stehen zur Auswahl (Junger Patient, schlanker erwachsener Patient, normaler erwachsener Patient & schwerer erwachsener Patient) 3 Zahnbogenmorphologien
Belichtungszeit	4 bis 14 Sekunden
Eingangsspannung (AC)	220-240 V – 50/60 Hz
Geräteabmessungen	330 (L) x 894 (T) x 1596 (H) mm
Minimaler Platzbedarf	1200 (L) x 1400 (T) x 2400 (H) mm
Gewicht	72 kg



## Support, auf den Sie zählen können

Die benutzerfreundliche Gestaltung des CS 8100 sorgt für eine einfache, intuitive Installation und Bedienung. Abgerundet wird dies durch den zuverlässigen professionellen Service und Support von Carestream Dental. Unsere Vertragshändler und Serviceanbieter verfügen über Zertifizierungen im Bereich qualitativ hochwertiger Installations- und Support-Leistungen. Viele Dienstleistungen können sogar von einem externen Standort aus durchgeführt werden, darunter: Konfiguration, Diagnose, Reparatur, Kalibrierung und Software-Aktualisierungen. Dadurch bleiben Ihre Service- und Wartungskosten auf einem geringen Niveau – und in Ihrer Praxis ist maximale Produktivität möglich.

## Möchten Sie gern mehr erfahren?

Besuchen Sie [www.carestreamdental.com/CS8100](http://www.carestreamdental.com/CS8100) oder wenden Sie sich an einen unserer autorisierten Handelspartner.