

## TopKontor – Zeiterfassung – Kurzinformation

**TopKontor Zeiterfassung** ist ein ideales Instrument zur Unternehmenssteuerung per Knopfdruck. Das Programm bietet ein höchstmögliches Maß an Flexibilität; von der Auswahl und Ausgabe der Zeitsaldenlisten über diverse Zeitmodelle bis hin zur Lohnauswertung mit Überstunden und Zuschlägen, ein komplexes Werkzeug mit intuitiver Bedienoberfläche.

Das eigentliche Stempeln oder Buchen erfolgt so, wie es Ihnen beliebt. Via Terminal, mobil über PDA oder Handy oder einfach am PC, mit **TopKontor** Zeiterfassung ist das alles möglich. Die serverbasierte Struktur ermöglicht die Nutzung aller Daten an mehreren Arbeitsplätzen mit individuellen Zugriffsrechten.

Schnittstellen zu **TopKontor** Handwerk, Lohnprogrammen, Datev, CSV und eine Auftrags- und Tätigkeitsbezogene Zeiterfassung gestatten einen professionellen Einsatz.

Darüber hinaus erhalten Sie mit der **TopKontor** Zeiterfassung ein vollwertiges Zutrittskontroll-System; die zur Zeiterfassung nötige Hardware ermöglicht Ihnen gleichzeitig die Steuerung von Zutrittsberechtigungen. Wer wann, welche Berechtigung hat, legen Sie ganz einfach per Knopfdruck in der Software fest. Ob RFID-Transponder oder Chipkarte, Zeiterfassung oder Zutrittskontrolle – **TopKontor** Zeiterfassung – **einfach, flexibel, effizient.**

The screenshot displays the 'Report Explorer - TopKontor Zeiterfassung' window. The main content area shows a 'Mitarbeiterauswertung' (Employee Evaluation) for 'Personalnr: 1001' and 'Mitarbeiter: Maus, Max' for the period '01.05.2012 - 30.05.2012'. Below this is a table titled 'Gesamtübersicht über Arbeitsbeginn und Arbeitsende pro Tag (Angaben sind exklusive Pausen)'. The table lists dates from 01.05.2012 to 30.05.2012, with columns for 'gestempelte Arbeitszeit' (stamped working time) and 'Rahmenarbeitszeit' (framework working time), each with 'Beginn-Ende', 'Min', and 'Dez' sub-columns. A legend at the bottom explains the symbols used in the table.

Datum	gestempelte Arbeitszeit			Rahmenarbeitszeit			Differenz	
	Beginn-Ende	Min	Dez	Beginn-Ende	Min	Dez	Min	Dez
Di, 01.05.2012	21:51 - 05:58	07:37	7,62	22:00 - 06:00	07:30	7,50	00:07	0,12
Mi, 02.05.2012	21:57 - 06:01	07:34	7,57	22:00 - 06:00	07:30	7,50	00:04	0,07
Do, 03.05.2012	21:54 - 06:06	07:42	7,70	22:00 - 06:00	07:30	7,50	00:12	0,20
Fr, 04.05.2012	21:58 - 05:59	07:31	7,52	22:00 - 06:00	07:30	7,50	00:01	0,02
Sa, 05.05.2012	00:00 - 00:00	00:00	0,00	00:00 - 00:00	00:00	0,00	00:00	0,00
So, 06.05.2012	00:00 - 00:00	00:00	0,00	00:00 - 00:00	00:00	0,00	00:00	0,00
Mo, 07.05.2012	05:56 - 14:01	07:35	7,58	06:00 - 14:00	07:30	7,50	00:05	0,08
Di, 08.05.2012	06:04 - 14:03	07:29	7,48	06:00 - 14:00	07:30	7,50	-00:01	-0,02
Mi, 09.05.2012	05:59 - 14:04	07:35	7,58	06:00 - 14:00	07:30	7,50	00:05	0,08
Do, 10.05.2012	05:59 - 14:01	07:32	7,53	06:00 - 14:00	07:30	7,50	00:02	0,03
Fr, 11.05.2012	06:01 - 13:59	07:28	7,47	06:00 - 14:00	07:30	7,50	-00:02	-0,03
Sa, 12.05.2012	00:00 - 00:00	00:00	0,00	00:00 - 00:00	00:00	0,00	00:00	0,00
So, 13.05.2012	00:00 - 00:00	00:00	0,00	00:00 - 00:00	00:00	0,00	00:00	0,00
Mo, 14.05.2012	13:53 - 22:01	07:38	7,63	14:00 - 22:00	07:30	7,50	00:08	0,13
Di, 15.05.2012	13:51 - 22:07	07:46	7,77	14:00 - 22:00	07:30	7,50	00:16	0,27
Mi, 16.05.2012	13:59 - 22:05	07:36	7,60	14:00 - 22:00	07:30	7,50	00:06	0,10
Do, 17.05.2012	13:59 - 16:37	08:08	8,13	14:00 - 22:00	07:30	7,50	00:38	0,63
Fr, 18.05.2012	14:04 - 22:07	07:33	7,55	14:00 - 22:00	07:30	7,50	00:03	0,05
Sa, 19.05.2012	00:00 - 00:00	00:00	0,00	00:00 - 00:00	00:00	0,00	00:00	0,00
So, 20.05.2012	00:00 - 00:00	00:00	0,00	00:00 - 00:00	00:00	0,00	00:00	0,00
Mo, 21.05.2012	21:51 - 06:01	07:40	7,67	22:00 - 06:00	07:30	7,50	00:10	0,17
Di, 22.05.2012	22:03 - 06:07	07:34	7,57	22:00 - 06:00	07:30	7,50	00:04	0,07
Mi, 23.05.2012	22:00 - 06:07	07:37	7,62	22:00 - 06:00	07:30	7,50	00:07	0,12
Do, 24.05.2012	21:51 - 03:39	07:57	7,95	22:00 - 06:00	07:30	7,50	00:27	0,45
Fr, 25.05.2012	22:01 - 06:08	07:37	7,62	22:00 - 06:00	07:30	7,50	00:07	0,12
Sa, 26.05.2012	00:00 - 00:00	00:00	0,00	00:00 - 00:00	00:00	0,00	00:00	0,00
So, 27.05.2012	00:00 - 00:00	00:00	0,00	00:00 - 00:00	00:00	0,00	00:00	0,00
Mo, 28.05.2012	05:53 - 14:00	07:37	7,62	06:00 - 14:00	07:30	7,50	00:07	0,12
Di, 29.05.2012	06:01 - 14:04	07:33	7,55	06:00 - 14:00	07:30	7,50	00:03	0,05
Mi, 30.05.2012	05:51 - 14:08	07:47	7,78	06:00 - 14:00	07:30	7,50	00:17	0,28
			<b>168:06 168,10</b>				<b>165:00 165,00</b>	<b>03:06 3,10</b>

U = Urlaub      F = Feiertag      D = Dienstgang  
K = Krankheit      S = allg. Schule  
Z = Zeitausgleich      SU = Sonderurlaub

## TopKontor – Zeiterfassung – Kurzinformation

TopKontor Zeiterfassung: Mitarbeiterauswertung und Zeitkonto. Mit dem integrierten Berichtsgenerator können individuelle Auswertungen nach rein organisatorischen Gesichtspunkten - ohne Programmierkenntnisse - erstellt werden.

Die erfassten Mitarbeiter können in Abteilungen organisiert werden, entsprechende Arbeitszeit-Modelle und Stundenkostensätze werden zugeordnet. Die Arbeitszeitmodelle legen die Soll-Arbeitszeit fest; sie sind Grundlage z.B. für die Überstundenberechnung. Es sind Durchschnitts- und Schichtmodelle mit beliebig vielen Arbeits- und Pausenzeiten möglich.

The screenshot shows the 'Personalstamm - TopKontor Zeiterfassung' window. The interface includes a menu bar (Datei, Auswertungen, Auftragsbearbeitung, Buchungen, Stammdaten, Schnittstellen), a toolbar, and a 'Schnellzugriff' (Quick Access) sidebar with folders like 'Alphabetisch ohne Zuordnung', 'Fertigung', 'Alle', 'Montage', and 'Büro'. The main area shows a list of employees and a detailed form for the selected employee 'Max Maus'.

Personal-Nr.	Nachname	Vorname	Strasse	PLZ
1001	Maus	Max	Musterallee	12345
1002	Schultz	Tim	Parkstraße 12	12345
1003	Müller	Susanne	Goethestr. 55	12345
1004	Köhler	Matthias	Unter den Linden 56	12346
1005	Willers	Carmen	Rosengasse 69	13215
1006	Lembeck	Sinan	Hauptstätter Straße 24	13215
1007	Wessels	Bernd	Talstraße 32	12500

The detailed form for 'Max Maus' includes fields for: Personal-Nr. (1001), Vorname (Max), Nachname (Maus), Kennwort (\*\*\*\*), Karte (0001234567890), Karte 2 (1001), Jahresurlaub (28,00), Straße (Musterallee), PLZ (12345), Ort (Musterstadt), Telefon (0123 456789-12), Handy (+49), E-Mail (max@maus-max.de), Bundesland (keine), Geburtstag (06.05.1965), Eintritt (01.05.2000), Austritt, Export-Nr., and a checkbox for 'nicht aktiv'.

### Moderne ZE-Terminals sind keine Stempeluhren!

Moderne Terminaltypen und mobile Erfassungssysteme kommen hier zum Einsatz; diese Geräte sind entweder speziell für die betriebliche Datenerfassung zugeschnitten oder es handelt sich um multifunktionale Terminals mit Basiskomponenten eines klassischen PCs. Bei den PC-basierenden Systemen verbirgt das Gehäuse einen gängigen Prozessor mit Anschlusskomponenten für lokale Netzwerke.

Für die Personenerkennung und Zutrittsberechtigung sind alle Terminaltypen mit einem kontaktlosen Ausweisleser oder einem biometrischen Identifikationssystem ausgestattet. Über eine mehrzeilige Anzeige oder einem grafikfähigen Flachbildschirm kann der Anwender Rückmeldungen über die geleistete Arbeitszeit, Resultate seines Produktionsbereiches oder Informationen über betriebliche Veranstaltungen erhalten.

## TopKontor – Zeiterfassung – Kurzinformation

Komplexere Anwendungen lassen sich mit entsprechend gestalteten Benutzeroberflächen, z.B. über frei definierbare Tasten (Beschriftung, Größe und Lage) sehr einfach bedienen. Auch der Handwerker mit dem berühmten "dicken Daumen" kann seine Eingaben sicher und schneller erledigen.



PCS:  
INTUS 3105 NT



PCS:  
INTUS 5300



Datafox:  
PZE Master IV Basic



Datafox:  
PZE Master IV

Moderne Terminals mit vielfältigen Möglichkeiten wie z. B. RFID, Fingerprint, etc. zur Erfassung der Arbeitszeiten.

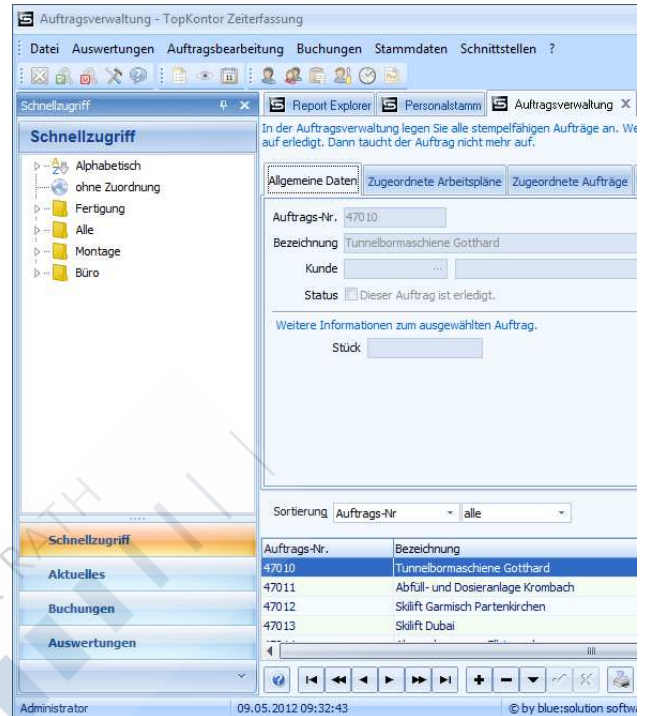
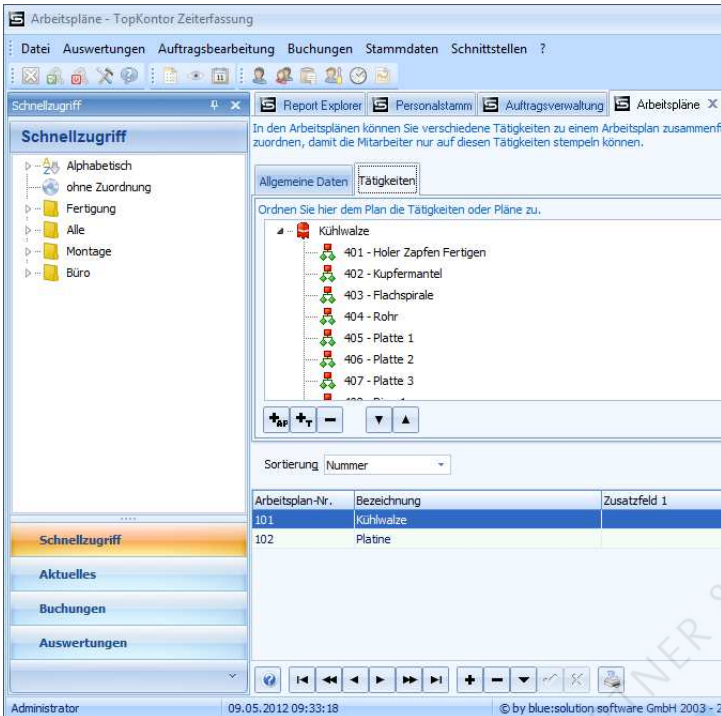
### TK Stempler

Ein einfaches, günstiges Zeiterfassungs-Stempelprogramm für jeden PC



## TopKontor – Zeiterfassung – Kurzinformation

**Auftrags- und Tätigkeitsbezogene Zeiterfassung** mit Auftragsdaten-Import (zu TopKontor Handwerk, Microtech büro+, SelectLine und allgemein: CSV-Import), Erstellen von Arbeitsplänen und Tätigkeiten, Soll-/Ist Vergleich, Tagesprotokoll, Auftragsnachkalkulation.



### TopZeiterfassung

Zeiterfassung für unterwegs - die App für's smartphone!

Höchste Mobilität für Ihre Mitarbeiter. Die App für's smartphone ermöglicht Ihren Mitarbeitern von unterwegs Zeiten zu buchen. Neben der Personal- und Projektzeiterfassung, der Mitarbeiter-Übersicht und dem Antragswesen können auf Wunsch auch die Geokoordinaten gespeichert und ausgewertet werden.



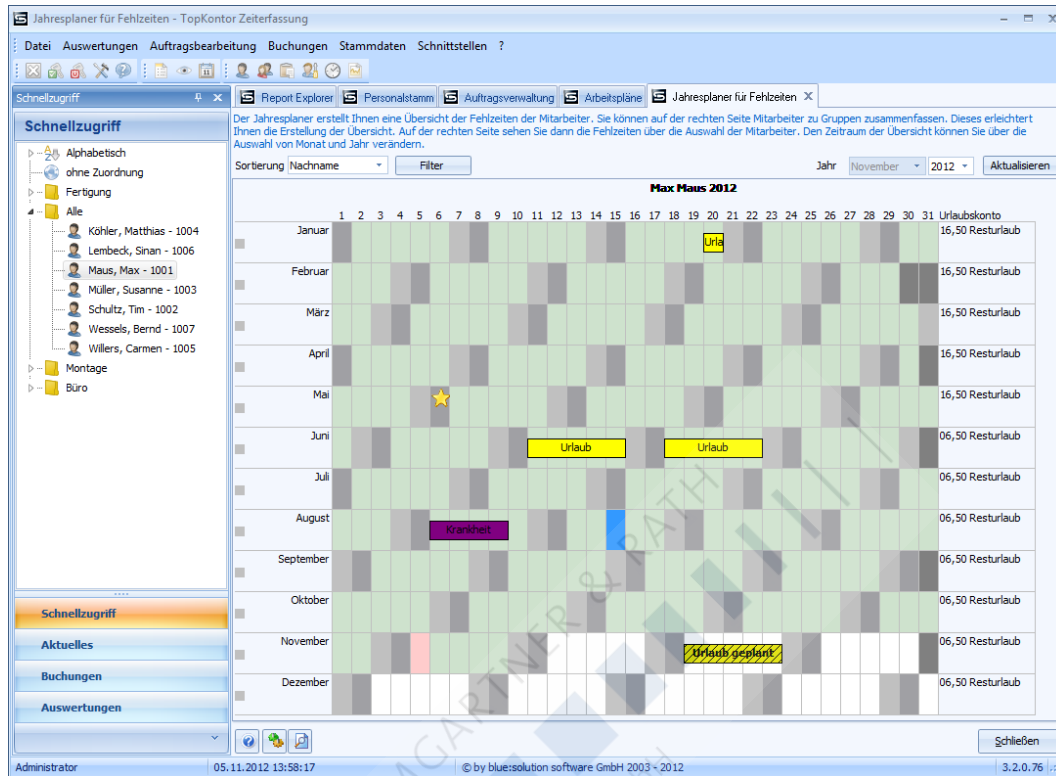
Android-App



iOS-App

## TopKontor – Zeiterfassung – Kurzinformation

**Jahresplaner für (Fehl-) Zeiten**, in übersichtlicher Form werden die „Zeiten“ der Mitarbeiter geplant; ob Urlaub, Zeitausgleich, Schule usw. oder der projektspezifische Einsatz, Alles wird grafisch angezeigt. Es ist eine einfache, übersichtliche Einsatzplanung des Personals für bestimmte Einsätze und Aufträge möglich.



Das Softpanel gibt Auskunft über die Anwesenheit mit Status der jeweiligen Mitarbeiter.

